

HP-F Pro

Professioneller atmungsaktiver Fassadenschutz

Allgemeines über HP-F Pro

HP-F Pro ist ein dauerhafter, nicht sichtbarer Schutzauftrag auf Fassaden, der gegen Verschmutzung und Durchfeuchtung wirksam ist.



Abb.1, Unbehandelte Fassade. Wasser wird vom Baustoff aufgenommen.

Durch die wasserabweisende Wirkung des Produkts nimmt die Fassade kein Regenwasser auf. Auch Kalkausblühungen, Algen- und Moosbefall sowie Frostschäden werden verhindert.



Abb.2, Imprägnierte Fassade. Wasser perlt ab und der Baustoff ist trocken.

HP-F Pro ist atmungsaktiv und garantiert daher einen optimalen Feuchteausgleich zwischen Mauerwerk und Innenräumen. Zusätzlich wird durch eine trockene Fassade die Wärmedämmung des ganzen Hauses erheblich verbessert.

Wirkweise

HP-F Pro wirkt weder porenverengend noch porenverstopfend, weswegen nach der Aufbringung des Wirkstoffes und der Austrocknung der Fassade diese ihre natürliche Wärmedämmung behält oder zurückerlangt. Dieses Ergebnis wird dank eines speziellen Polymers erreicht, das in sehr dünnflüssigem und hochreinem Paraffinöl gelöst ist. Der Wirkstoff insgesamt wie auch seine einzelnen Bestandteile sind für die menschliche und tierische Gesundheit unbedenklich.

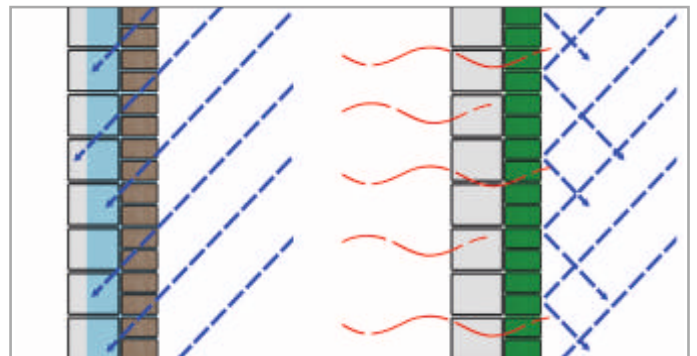


Abb. 3, Wirkungsweise schematisch dargestellt

Das Paraffinöl verdunstet nach dem Aufbringen auf die Fassade allmählich wieder komplett, am Ende der Reaktionszeit befindet sich auf den Porenwänden des Mauerwerkes oder Putzes lediglich ein dauerhaft abweisender und UV-stabiler Polymerfilm, ähnlich einer Lackierung. Es entsteht der bekannte Lotuseffekt.

Anwendungsgebiete

Für die Imprägnierung geeignet sind, mit Ausnahme von Gips, fast alle mineralischen und saugfähigen Untergründe, also alle Baustoffe, in die auch Wasser eindringen kann. Hierzu gehören unter anderem:

- poröser Klinker und Hartbrandklinker
- Kalk- und Kalksandstein
- Gasbeton
- Sichtbeton
- Fassadenputz
- Fugenmörtel



Anwendung Allgemein

HP-F Pro wird im Flutungsverfahren mit einer speziellen Flutlanze auf die Fassade aufgebracht (Bild 1) und dringt auf Grund seiner hervorragenden Kriech Eigenschaften tief in den Putz oder das Mauerwerk ein. Es bildet sich nach kurzer Reaktionszeit der sogenannte „Lotuseffekt“, welcher das Regenwasser einfach abperlen lässt. Im Laufe der Zeit lässt der sichtbare Lotuseffekt (abperlendes Wasser) durch Umwelteinflüsse ein wenig nach, die Fassade bleibt aber dennoch weiterhin dauerhaft wasserabweisend. Die Funktionalität der Imprägnierung lässt sich auch jederzeit mit einem sogenannten „Karsten-Röhrchen“ überprüfen.

Anwendung HP-F Pro gegen Schimmel

Ein Großteil der in den Innenräumen vorhandenen Wohnfeuchte wird nicht nur durch regelmäßiges Lüften, sondern auch durch Diffusion des Wasserdampfes von innen nach außen durch das Mauerwerk abgegeben. Eine nasse Fassade zieht daher auch immer einen eingeschränkten Wassertransport der Wohnfeuchte nach sich. Diese Feuchte schlägt sich in der Folge auf den Wänden nieder (kondensiert) und bildet so, gemeinsam z.B. mit vorhandener Tapete, die Lebensgrundlage für Schimmelpilze. Mit einer HP-F Pro Fassadenimprägnierung bleibt die Fassade selbst im Regen trocken, dem Schimmel wird das Wasser als Lebensgrundlage entzogen.



Abb. 4, Lotuseffekt nach der Imprägnierung

HP-F Pro zur Energieeinsparung

Nasse Wände geben bedingt durch die gute Leitfähigkeit von Wasser auch einen Großteil der für die Wohnräume aufgewendeten Heizenergie über die Fassade nach außen ab. Eine trockene Fassade isoliert besser als eine feuchte Fassade, ähnlich wie ein „nasser Pullover“. Thermografische Untersuchungen an Fassaden ergaben, dass bereits bei ca. 10% Wandfeuchte bis zu 25% an Wärmedämmung verloren geht! Durch eine Imprägnierung mit HP-F Pro nimmt das Mauerwerk kein Regenwasser mehr auf, die Mauerwerksporen bleiben mit Luft gefüllt und es kann so eine Energieeinsparung von bis zu 25% und mehr erreicht werden.



Abb 5, Wärmebild einer Fassade

Sicherheit

BKM.MANNESMANN HP-F Pro wird unter strengsten Qualitätsauflagen in Deutschland produziert und ständig auf stets gleichbleibende Qualität und Produktgüte geprüft und überwacht. Hierzu hat die BKM.MANNESMANN AG eigene, europaweit gültige Produktstandards definiert und bürgt für deren Einhaltung mit dem Namen BKM.MANNESMANN. So kann jeder Kunde sicher sein, stets nur die beste Qualität zu erhalten und anzuwenden. Die BKM.MANNESMANN AG gewährt eine über die gesetzliche Garantie hinausgehende, freiwillige Garantie von 25 Jahren ab Fertigstellung auf die Haltbarkeit und Funktionalität aller ausschließlich mit BKM.MANNESMANN HP-F Pro fachgerecht erstellten Fassadenhydrophobierungen.

Beratung

Ein Nässeschaden kann nur dann wirklich erfolgreich beseitigt werden, wenn seine Ursache sorgfältig untersucht worden ist. Ihr BKM.MANNESMANN – Partner betrachtet also nicht nur den sichtbaren Schaden an der Oberfläche. Er prüft mit seinen elektronischen Meßgeräten u.a. auch den Feuchtigkeitsverlauf in der Wand. Wenn Umfang und Ursache des Schadens ermittelt sind, erklärt unser Partner Ihnen vor Ort, wie er den Schaden mit HP-F Pro – Produkten dauerhaft beseitigen kann.

BORNEMANN
BAUWERKSABDICHTUNG

Wolbecker Str. 120
48155 Münster
Tel.: 0251 / 933 99 633
0152 / 287 82 337

Von-Nagel-Str. 13
48336 Sassenberg
Tel.: 02583 / 827 96 58
0152 / 287 82 337

info@abdichtung-ms.de
www.abdichtung-ms.de